



СТРОИТЕЛЬСТВО ШКОЛЫ С НУЛЕВОЙ ТЕПЛОПOTЕРЕЙ ПРИ ПОМОЩИ ПОКРЫТИЯ GE ELEMAX™ AWB

Академическая средняя школа Бенджамина Баннекера – Вашингтон, США

Практический пример | Водостойкое и паропроницаемое защитное покрытие

siliconeforbuilding.com

Практический пример

СТРОИТЕЛЬСТВО ШКОЛЫ С НУЛЕВОЙ ТЕПЛОПOTЕРЕЙ ПРИ ПОМОЩИ ПОКРЫТИЯ GE ELEMAX™

Академическая средняя школа Бенджамина Баннекера в Вашингтоне, получила 152 млн. долларов на расширение площадей, который включал снос и модернизацию объекта со способностью вместить еще 300 студентов.

Ключевым направлением проекта было создание здания с нулевым расходом теплотерей; как минимум, школа должна была получить золотой сертификат LEED BD+C. Архитекторам Perkins Eastman DC и MCN Build было поручено выполнить эти задачи.

Как специфицировали в проект покрытие GE Elemax

Первоначальные планы строительства предусматривали возведение сложной конструкции, включавшей распыление пены на каменную стену снаружи здания и дополнительное теплозащитное покрытие для соответствия стандартам пожарной безопасности. По спецификации также было указано акриловое водозащитное покрытие.

Когда Майк Прицци, генеральный менеджер компании Metro Sealant, поставщик герметиков на проект, ознакомился со спецификацией, и обнаружил, что есть более легкий и экономичный способ решить вопрос тепло и пароизоляции - применение GE Elemax - 100% силиконовое водостойкое и герметичное пароизоляционное покрытие.

siliconeforbuilding.com



Он предложил передвинуть пену внутрь и заменить акриловое покрытие на силиконовое GE Elemax 2600. В дополнение к повышению энергоэффективности здания, эти изменения также устранят необходимость в теплозащитном покрытии, что позволит снизить затраты, сложность и сократить сроки реализации проекта.

Новая спецификация была принята, и проект стартовал в начале осени 2019 года.

Эффективное применение и без срыва сроков проекта

Это был масштабный, сложный проект, который включал в себя применение GE Elemax 2600 AWB на 7432м2 поверхности! Нанесение производилось валиками. К счастью, покрытие GE Elemax 2600 AWB не требует грунтовки и его можно нанести в один слой.



Академическая средняя школа Бенджамина Баннекера

Работа началась весной 2020г., но вскоре коронавирусный кризис вызвал значительные и немедленные сбои. Поверхности были покрыты частично, затем работы были приостановлены на несколько месяцев. С акриловым покрытием эта задержка, вероятно, создала бы значительную проблему, поскольку продукт обычно должен быть нанесен на поверхность в течение строгого периода времени, а также требовал бы повторного покрытия.

Предоставление сертификата LEED

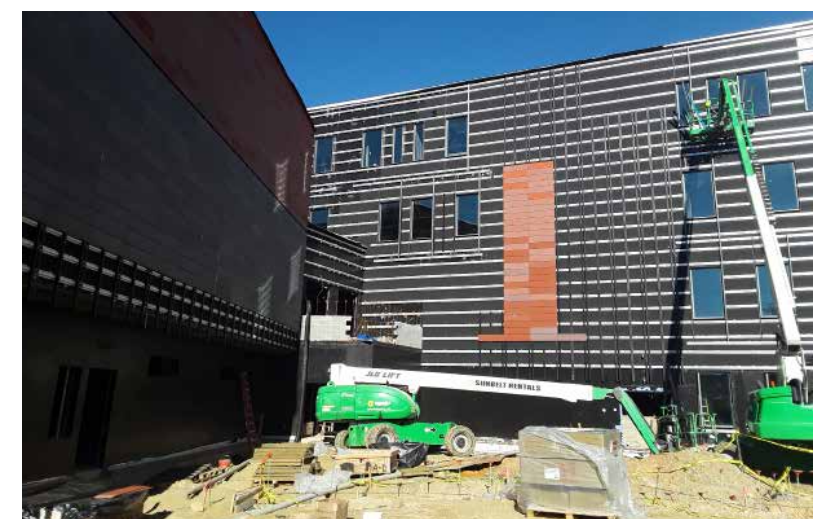
Изменения в конструкции оказались успешными, и с помощью покрытия GE Elemax 2600 удалось получить золотой сертификат безопасности LEED BD+C Schools Gold, а также нулевой потребление энергии. Несмотря на остановку, вызванную пандемией, школа должна быть завершена в 2021 году, чтобы открыться как раз к новому учебному году в сентябре.

Бесшовная защита с водостойкими и герметичными силиконовыми покрытиями GE Elemax

Защитите свое здание от влажной погоды, проникновения воздуха, разрушительного УФ излучения и экстремальных температур с помощью защитных силиконовых покрытий GE Silicones Elemax.

Предотвращается просачивание нежелательной воды и рост плесени и грибка с одним слоем GE Elemax, что улучшает качество воздуха, стабилизируется контроль температуры внутри и снижается потребление энергии до 35%. Покрытие устойчивое к ультрафиолетовому излучению после отверждения, оно также сохраняет эластичность даже после многих лет.

Водостойкое паропроницаемое защитное покрытие





Silicones

Семейство силиконовых покрытий и герметико GE Silicones разрабатывается, исходя из постоянно растущих потребностей архитекторов со всего мира.



Водостойкие и атмосферостойкие покрытия, находясь под фасадом, остаются важным компонентом конструкции.



Архитектурные покрытия защищают и подчеркивают контуры здания



Кровельные покрытия гарантируют надежность крыше



Герметики для структурного остекления для длительного использования



Силиконы для жилищного строительства простые, красивые и безопасные.



Герметики для стеклопакетов Надежное и проверенное склеивание для различных дизайнерских находок.



Атмосферостойкие герметики для надежных и красивых шовных соединений.

Покрyтия и герметики для защиты и реставрации.

GE Silicones-это семейство покрытий и герметиков, используемых для защиты от атмосферных воздействий, изоляции и укрепления каждого элемента ограждающей конструкции здания.

Крыши. Фасады. Остекление. И многое другое. Мы вкладываем передовые и надежные технологии в свою работу над проектами. Некоторые из наших силиконовых продуктов были частью самых амбициозных проектов в мире. Материал для ботинок астронавтов на Луне, парящие стеклянные небоскребы. Структурное остекление, которое с 1970 х годов стоит безопасно и надежно. Решения GE Silicones для ограждающих конструкций простые в установке и обеспечивают устойчивую и долговечную защиту.

siliconeforbuilding.com

МАТЕРИАЛЫ, ПРОДУКТЫ И УСЛУГИ КОМПАНИИ MOMENTIVE PERFORMANCE MATERIALS INC. , ДОЧЕРНИХ И ЗАВИСИМЫХ КОМПАНИЙ, (ИМЕНУЕМЫЕ "ПОСТАВЩИК") ПРОДАЮТСЯ ПРИ СОБЛЮЖДЕНИИ СТАНДАРТНЫХ УСЛОВИЙ ПРОДАЖИ ПОСТАВЩИКА, КОТОРЫЕ УКАЗЫВАЮТСЯ В ДЕЙСТВУЮЩИХ ДИСТРИБУЦИОННЫХ ИЛИ ДОГОВОРАХ КУПЛИ-ПРОДАЖИ, НАПЕЧАТАННЫХ НА ОБРАТНОЙ СТОРОНЕ ПОДТВЕРЖДЕННОГО ЗАКАЗА И СЧЕТОВ-ФАКТУРЫ, ДОСТУПНЫХ ПО ЗАПРОСУ. Любая информация, рекомендации или советы, содержащиеся в настоящем документе, являются достоверной, Поставщик не дает никаких гарантий, явных или косвенных, (i) если результаты, описанные в настоящем документе, были получены конечным потребителем, или (ii) в отношении эффективности или безопасности любой конструкции, включающей его продукты, материалы, услуги, рекомендации или советы. ЗА ИСКЛЮЧЕНИЕМ СЛУЧАЕВ, ПРЕДУСМОТРЕННЫХ СТАНДАРТНЫМИ УСЛОВИЯМИ ПРОДАЖИ ПОСТАВЩИКА, ПОСТАВЩИК И ЕГО ПРЕДСТАВИТЕЛИ НИ В КОЕМ СЛУЧАЕ НЕ НЕСУТ ОТВЕТСТВЕННОСТИ ЗА ЛЮБЫЕ УБЫТКИ, ВОЗНИКАЮЩИЕ В РЕЗУЛЬТАТЕ ЛЮБОГО ИСПОЛЬЗОВАНИЯ ЕГО МАТЕРИАЛОВ, ПРОДУКТОВ ИЛИ УСЛУГ, ОПИСАННЫХ В НАСТОЯЩЕМ ДОКУМЕНТЕ. Каждый пользователь несет полную ответственность за собственное определение пригодности материалов, услуг, рекомендаций или рекомендаций поставщика для своего конкретного использования. Каждый пользователь должен определить и выполнить все тесты и анализы, необходимые для обеспечения того, чтобы его готовые части, включающие продукты, материалы или услуги поставщика, были безопасными и подходящими для любого положения стандартных условий продажи поставщика или этого отказа от ответственности, если любое такое изменение специально не согласовано в письменной форме, подписанной поставщиком. Никакое заявление, содержащееся в настоящем документе в отношении возможного или предложенного использовать любой материал, продукт, услугу, или дизайн, не должно быть истолковано как предоставление лицензий на использование патентов или других прав на интеллектуальную собственность поставщика покрытие такого использования или конструкции, или в качестве рекомендации по использованию такого материала, продукта, услуги или дизайн в нарушение каких-либо патентных или других прав интеллектуальной собственности.

GE зарегистрированная торговая марка General Electric Company и используется по лицензии Momentive Performance Materials Inc. Elemax является торговой маркой Momentive Performance Materials Inc. Copyright 2020 Momentive Performance Materials Inc. Все права защищены.